

Wupper-Tells

Zertifizierte/r Natur- und Landschaftsführer/in
mit erzähldidaktischem und spielpädagogischen Schwerpunkt
für den Naturraum der Wupper zwischen Müngsten und Haasenmühle



Mensch und Natur: Eine schwierige Liebe

Wachsendes Bedürfnis nach Erholung in der Natur sowie zunehmender regionaler und überregionaler Tourismus führen zu erhöhtem Nutzungsdruck in der freien Landschaft auf und an der Wupper

Unzureichende Akzeptanz des Naturschutzes

Konsequenz: Optimierte Lenkung und Information der wachsenden Zahl Freizeitsuchender



Biologische Station
Mittlere Wupper

LVR-Netzwerk Kulturlandschaft



Biologische Stationen Rheinland



Qualität für Menschen

nua: natur- und
umweltschutz-
akademie nrw.



Eine Idee wird geboren...

Qualifizierung von Natur- und Landschaftsführern...

....die einerseits die Besonderheiten der heimischen Tier- und Pflanzenwelt

.....andererseits die hiermit verbundenen Sagen, Geschichten und Märchen vermitteln können.

Gleichzeitig kann so über die bestehenden Regeln und das richtige Verhalten im Schutzgebiet ohne Erhobenen Zeigefinger aufgeklärt werden.

© Foto: BSMW

... und lernt fliegen!

- 2010 wurden im Rahmen des LVR-Projektes „Flüsterwald – Erlebnisse in wertvoller Natur“ (Kennziffer 09-11) die erste Generation Wupper-Tells ausgebildet
- 2021 folgte im Rahmen des LVR-Projektes „Ausbildung Wupper-Tells – die neue Generation“ (Kennziffer 18-01) die zweite Generation ausgebildet

Insgesamt wurden im Rahmen der beiden Lehrgänge 28 Wupper-Tells ausgebildet.

© Foto: BSMW

Wer organisiert den Lehrgang?!

Projektträger
Biologische Station Mittlere Wupper

Kooperationspartner
Natur und Umweltschutz-Akademie NRW
Stadt Remscheid
Stadt Solingen

Fördermittelgeber
Landschaftsverband Rheinland

© Foto: BSMW



Biologische Station
Mittlere Wupper

LVR-Netzwerk Kulturlandschaft



Biologische Stationen Rheinland

LVR
Qualität für Menschen

nua: natur- und
umweltschutz-
akademie nrw.



Was ist BANU?

Der Zertifikatslehrgang basiert auf einer Zusammenarbeitsvereinbarung des Bundesweiten Arbeitskreises der staatlich getragenen Bildungsstätten im Natur- und Umweltschutz (BANU) mit dem Verband Deutscher Naturparke, EUROPARC Deutschland, Bundesverband Naturwacht Deutschland und der Arbeitsgemeinschaft Natur- und Umweltbildung Bundesverband.

Die erfolgreiche Lehrgangsteilnahme wird durch eine Teilnahmebestätigung und eine Urkunde der Natur- und Umweltschutz-Akademie NRW als staatlicher Zertifizierungsstelle mit dem Titel „Wupper-Tell - Zertifizierte/r Natur- und Landschaftsführer/in für den Naturraum Wupperberge zwischen Remscheid und Solingen“ bescheinigt.



Biologische Station
Mittlere Wupper

LVR-Netzwerk Kulturlandschaft



Biologische Stationen Rheinland



Qualität für Menschen

nua: natur- und
umweltschutz-
akademie nrw.



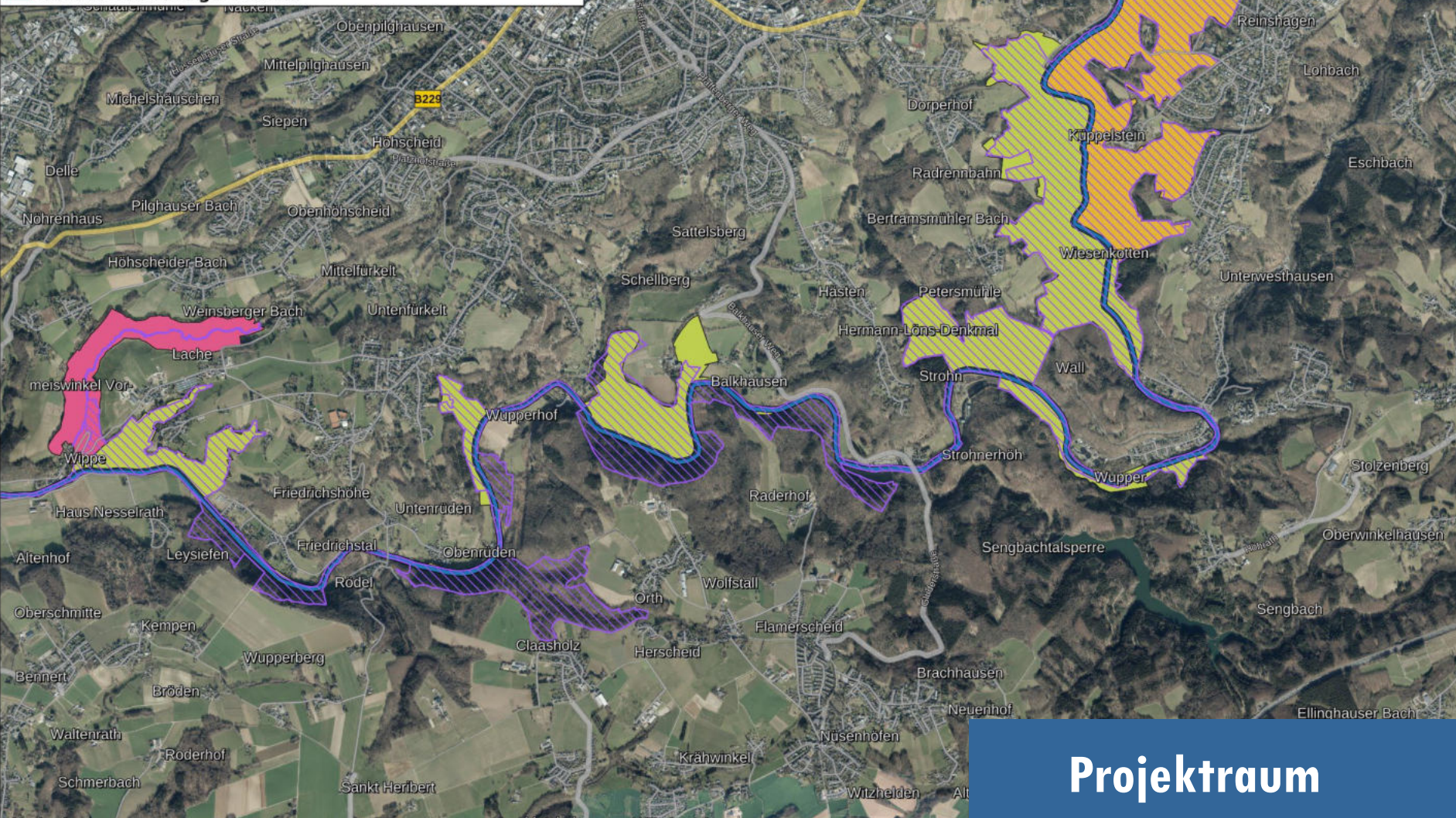
 **FFH Gebiet "Wupper von Leverkusen bis Solingen"**

Naturschutzgebiete

 **RS-019: Wupper und Wupperhänge südlich Müngsten**

 **SG-002: Tal- und Hangbereiche der Wupper mit Seitenbächen**

 **SG-009: Weinsberger Bachtal**



Projektraum



**Biologische Station
Mittlere Wupper**

LVR-Netzwerk Kulturlandschaft



Biologische Stationen Rheinland

LVR
Qualität für Menschen

nua: natur- und
umweltschutz-
akademie nrw.



Die Wupper-Tells: Entwicklung des Lehrgangs 2010

<https://www.youtube.com/watch?v=HwdKoS5-XoI>

Der Lehrgang – was macht einen Wupper-Tell aus?

- Der Lehrgang umfasst insgesamt 92 Unterrichtsstunden (70 Stunden ZNL, 22 Stunden Erzähldidaktik und Spielpädagogik)

PRÜFUNG:

- Erstellung einer Hausarbeit (Ausarbeitung eines Führungskonzeptes, das alle Aspekte des Lehrgangs [Naturkenntnis, Erzähldidaktik, Spielpädagogik] enthält)
- Schriftliche Abschlussprüfung (2 geteilter Multiple-Choice Test: Teil 1: Naturkenntnis, Teil 2: Erzähldidaktik/Spielpädagogik. Beide Teile müssen mit jeweils mindestens 50% der Maximalpunktzahl bestanden werden)
- Praktische Abschlussprüfung: Demonstration eines Ausschnitts der in der Hausarbeit konzipierten Führung, der alle Aspekte des Lehrgangs enthält)

© Foto: BSMW

Die Themen des Lehrgangs

Naturkundliche Grundlagen des FFH-Gebietes „Wupper von Leverkusen bis Solingen“:

Wie ist die Region entstanden? Was zeichnet sie aus?

Welche Tier- und Pflanzenarten sind besonders bemerkens- und schützenswert?

Mensch-Kultur-Landschaft:

Wie hängen Natur, Kultur, Land- und Forstwirtschaft in der Region zusammen?

© Foto: BSMW



Biologische Station
Mittlere Wupper

LVR-Netzwerk Kulturlandschaft



Biologische Stationen Rheinland



Qualität für Menschen

nua: natur- und
umweltschutz-
akademie nrw.



Die Themen des Lehrgangs

Kommunikation und Umweltdidaktik:

Wie gestalte ich professionelle Angebote, die den Besuchern Spaß machen?
Möglichkeiten professioneller Anwendung von Erzählkunst und Spielpädagogik
Besonderheiten bei der Organisation und Durchführung inklusiver Veranstaltungsangebote
Sagen, Mythen und Dönekes – Die Wahrheit in der Phantasie

Recht, Marketing, Organisation:

Wie ist das touristische Angebot im Bergischen Städtedreieck organisiert
und welche Chancen bestehen in Angeboten des naturnahen Tourismus?
Was muss ich zu rechtlichen und organisatorischen Fragen wissen?

© Foto: BSMW



Biologische Station
Mittlere Wupper

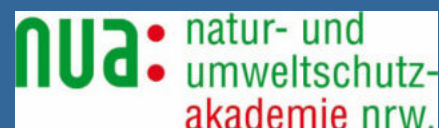
LVR-Netzwerk Kulturlandschaft



Biologische Stationen Rheinland



Qualität für Menschen



Die Idee etabliert sich!



Das damalige Ziel der Zertifizierungslehrgänge ein dauerhaftes Veranstaltungsangebot durch die Wupper-Tells für die interessierte Öffentlichkeit, touristische Reisegruppen aber auch Schulen und Kindergärten zu installieren, konnte mit großem Erfolg erreicht werden.

Die Wupper-Tells sind mittlerweile über die Grenzen von Remscheid und Solingen hinaus bekannt und boten im Zeitraum seit 2011 bis heute über 350 Veranstaltungen an.

© Foto: BSMW



**Biologische Station
Mittlere Wupper**

LVR-Netzwerk Kulturlandschaft



Biologische Stationen Rheinland



Qualität für Menschen

nua: natur- und
umweltschutz-
akademie nrw.



Angebote der Wupper-Tells



Führungsformate:

- Öffentliche Führungen zu fest terminierten Terminen. Zielgruppe: Familien oder Erwachsene
- Buchbare Führungen für eine Dauer zwischen 1,5 und 3 Stunden. Zielgruppe: Familienfeiern, Betriebsausflüge, Schulen oder Kindergärten, inklusive Gruppen, Kindergeburtstage

© Foto: BSMW



**Biologische Station
Mittlere Wupper**

LVR-Netzwerk Kulturlandschaft



Biologische Stationen Rheinland



Qualität für Menschen

nua: natur- und
umweltschutz-
akademie nrw.



Website der Wupper-Tells



Die Wupper-Tells

Naturerlebnisführer zwischen Burg und Müngsten

Raus zu den Wupper-Tells!

- Zertifizierung
- Buchungskonditionen
- Downloads
- Partner
- Kontakt & Buchen

21.11.2025 – 16:30 Uhr
Lost places by night –
Eine Walderlebnistour in
den Abendstunden



Willkommen bei den Wupper-Tells!

Seit dem Jahr 2010 zeigen die zertifizierten Naturführer der Wupper-Tells die Besonderheiten eines der reizvollsten Naturschutzgebiete des Bergischen Städtedreiecks. Zwischen Burg und Müngsten vermitteln die Wupper-Tells in geheimnisvollen Buchenwäldern, an schroffen Felsen und plätschernden Bächen Wissenswertes über die heimische Tier- und Pflanzenwelt verbunden mit den spannenden Sagen, Geschichten und Märchen des Bergischen Landes.



www.wupper-tell.de



Biologische Station
Mittlere Wupper

LVR-Netzwerk Kulturlandschaft



Biologische Stationen Rheinland



Qualität für Menschen

nua: natur- und
umweltschutz-
akademie nrw.



Öffentliche Führungen der Wupper-Tells



03.10. Weinsberger Bachtal - Von der Quelle bis zur Mündung
Freitag 13 Uhr 2 - 3 Std.
Anmeldung: wolbau@gmx.de

Wir wandern mit **Wolfgang Bauer** durchs Weinsberger Bachtal bis zur Wupper an der Wipperau. Dabei folgen wir den alten Wanderwegen der Solinger Lieferfrauen und ein Stück Solinger Klingenpfad.
Start: Spielplatz Bismarckplatz, SG Rückreise in die Innenstadt mit dem Bus ab Haasenmühle

21.04. Kräuter, Pilze und Wald im Wandel
Montag 10 Uhr 2,5 Std.
Anmeldung: frank.langer@bismarckplatz.de

Vom Treffpunkt in Unterburg wandern wir mit **Frank Langer** entlang der Wupper hinauf nach Schloss Burg. Unterwegs sprechen wir über den sich verändernden Wald, die Wildkräuter entlang des Weges und den ein oder anderen Pilz, dem wir sicher unterwegs auch im Frühling begegnen werden.
Start: vor Cafe Meyer, Schloßbergstr. 4, 42659 SG Strecke etwa 4 - 5 km lang und meist bergauf, nicht barrierefrei

21.11. Lost places by night - Eine Walderlebnistour in den Abendstunden
Freitag 16.30 Uhr 2 Std.
Anmeldung: wuppertell@bismarckplatz.de

Begleitet **Sara Christ** und **Patrick Emons** zu Schauplätzen wundersamer Begebenheiten, zu außergewöhnlichen Aussichtspunkten und zu einem fast vergessenen Ort! Erlebt die Natur in der Dämmerung mit seiner ganz besonderen Atmosphäre. Nebenbei lernt ihr viel Wissenswertes über den Wald.
Start: Napoleonsbrücke (Brückenpark Müngsten, Details folgen bei Anmeldung), Taschenlampe mitbringen, nicht barrierefrei

01.05. Weinsberger Bachtal - Von der Quelle bis zur Mündung
Donnerstag 13 Uhr 2 - 3 Std.
Anmeldung: wolbau@gmx.de

Wir wandern mit **Wolfgang Bauer** durchs Weinsberger Bachtal bis zur Wupper an der Wipperau. Dabei folgen wir den alten Wanderwegen der Solinger Lieferfrauen und ein Stück Solinger Klingenpfad.
Start: Spielplatz Bismarckplatz, SG Rückreise in die Innenstadt mit dem Bus ab Haasenmühle

20.05. Natur trifft Technik - Feierabendtour
Dienstag 17.30 Uhr ca. 1,5 Std.
Anmeldung bis 19.05.20 Uhr: steffens.oliver@bismarckplatz.de

Wir machen mit **Oliver Steffens** einen Spaziergang durch den Brückenpark und hören dabei etwas über die Geschichte dieses Ortes, die Müngstener Brücke sowie Fauna und Flora dieser besonderen Gegend.
Start: 3-D Modell nahe Haus Müngsten, (Müngstener Brückenweg 71, 42659 SG)

06.06. Wald und Wasser, wilder Bach
Freitag 15.30 Uhr ca. 2 Std.
Anmeldung bis 05.06.20 Uhr: steffens.oliver@bismarckplatz.de

Nach einer kurzen Einführung von **Oliver Steffens** werden wir auf unserer Wanderung etwas über den Wald erfahren und in einem naturnahen Bach nach den erstaunlichen Bachbewohnern suchen. Mit Hilfe der Bachbewohner versuchen wir die Wasserqualität zu bestimmen.
Start: Napoleonsbrücke (Müngstener Brückenweg nahe Einmündung 8229, 42659 SG), Nicht barrierefrei, Gummistiefel empfohlen, wir können nass und schmutzig werden.

Für alle Wanderungen werden wetterangepasste Kleidung und festes Schuhwerk empfohlen!

Ticket: 8 €
Kinder (bis 13 Jahre): 4 €
Eltern mit zwei eigenen Kindern: 20 €
(für jedes weitere familieneigene Kind: 2 €)

Arbeitslose & Sozialhilfeempfänger: Ticket: 4 €
Kinder (bis 13 Jahre): 2 €

design: grafikstudio-themel.de

08.06. Auf dem Weg der starken Frauen - Der Lieferfrauenweg
Sonntag 13 Uhr 3 - 4 Std.
Anmeldung: wolbau@gmx.de

Die Lieferfrauen trugen bis Anfang des letzten Jahrhunderts halbfertige Stahlwaren in einem Korb auf dem Kopf von den Kotten an den Bächen hoch zu den Solinger Kaufmannskontoren und zurück. Wir erkunden ein Stück des „Lieferfrauenweges“ - mit **Wolfgang Bauer**
Start: Gründer- u. Technologiezentrum (Grünwalder Str. 29-31, SG), Unterwegs Kaffeepause in einer Kaffeebörse. Rückreise zum Ausgangspunkt mit dem Bus ab Haasenmühle.

09.06. Was krabbelt und blüht denn da?
Montag 12 Uhr ca. 2 Std.
Anmeldung: telefon: 0212-26012850

Wir machen einen schönen Spaziergang auf einem spannenden Rundweg im Flüsterwald. Dabei entdecken wir mit **Carolin Blum** interessante Insekten und Pflanzen am Wegrand.
Start: Schabergers Bahnhof (SG)

15.06. Bergische Highlights: Von Müngsten nach Schloss Burg
Sonntag 13 Uhr 3 - 4 Std.
Anmeldung: wolbau@gmx.de

Wir starten mit **Wolfgang Bauer** in Müngsten und wandern entlang der Wupper und unter der Müngstener Brücke hindurch bis Schloss Burg (mit optionaler Einkehr in Oberburg). Unterwegs erfahren wir viel über das Zusammenspiel von Natur und Technik in diesem Naturschutzgebiet.
Start: Wanderparkplatz Müngsten (Details folgen bei Anmeldung), Rückkehr nach Müngsten ab Oberburg mit dem Wander-Bus.

17.06. Natur trifft Technik - Feierabendtour
Dienstag 17.30 Uhr ca. 1,5 Std.
Anmeldung bis 16.06.20 Uhr: steffens.oliver@bismarckplatz.de

Wir machen mit **Oliver Steffens** einen Spaziergang durch den Brückenpark und hören dabei etwas über die Geschichte dieses Ortes, die Müngstener Brücke sowie Fauna und Flora dieser besonderen Gegend.
Start: 3-D Modell nahe Haus Müngsten, (Müngstener Brückenweg 71, 42659 SG)

28.06. Rundwanderung zur Umweltgeschichte des wilden Tals der Wupper
Samstag 14 Uhr ca. 2,5 Std.
Anmeldung: dietmar.giada@bismarckplatz.de

Vom Brückenpark Müngsten wandern wir zu den verwunschenen Zwergsklippen, zum Ohlsiepen, zur Schwefelfähre und zu Elsa Böhm's „Wupper-schlamm“. **Dietmar Giada** berichtet vom Fischsterben in der Wupper, von der wunderschönen Rückkehr der Tiere und Pflanzen und über eine einst durch Müngsten geplante Autobahn.
Start: Bushaltestelle Müngsten Brückenpark (gegenüber Müngstener Brückenweg 28, SG), Nicht barrierefrei.

09.08. Fledermäuse - Koblode am Himmel
Samstag 20 Uhr ca. 2 Std.
Anmeldung bis 08.08.20 Uhr: steffens.oliver@bismarckplatz.de

Nach einer kurzen Einführung wird **Oliver Steffens** auf der Wanderung in die beginnende Nacht hinein von Besonderheiten, Mythen und Geschichten rund um diese außergewöhnliche Tierart berichten. Danach versuchen wir die fliegenden Koblode mittels BAT-Detektor aufzuspüren und zu bestimmen.
Start: Wanderparkplatz Wupperhof (Odentaler Weg 245, 42659 SG), Nicht barrierefrei, festes Schuhwerk und Taschenlampen empfohlen.

30.08. Internationale BAT-Night Fledermäuse - Koblode am Himmel
Samstag 20 Uhr ca. 2 Std.
Anmeldung bis 29.08.20 Uhr: steffens.oliver@bismarckplatz.de

Nach einer kurzen Einführung wird **Oliver Steffens** auf der Wanderung in die beginnende Nacht hinein von Besonderheiten, Mythen und Geschichten rund um diese außergewöhnliche Tierart berichten. Danach versuchen wir die fliegenden Koblode mittels BAT-Detektor aufzuspüren und zu bestimmen.
Start: 3-D Modell nahe Haus Müngsten, (Müngstener Brückenweg 71, 42659 SG), Nicht barrierefrei, festes Schuhwerk und Taschenlampen empfohlen.

31.08. Waldbaden mit allen Sinnen - Entspannung in der Natur
Sonntag 14 Uhr 3 Std.
Anmeldung bis 22.08.20 Uhr: victoria.wuppertell@gmail.com

Gönn dir mit **Victoria Grimm** eine Auszeit und tauche ein in die Atmosphäre des Waldes. Beim Waldbaden aktivierst du alle Sinne, um wieder bei dir anzukommen - mit Achtsamkeitsübungen schaltest du den Kopf aus und kommst zur Ruhe.
Start: Stadion Reinschlag (RS), Teilnehmerzahl begrenzt, nicht barrierefrei

07.09. Auf dem Weg der starken Frauen - Der Lieferfrauenweg
Sonntag 13 Uhr 3 - 4 Std.
Anmeldung: wolbau@gmx.de

Die Lieferfrauen trugen bis Anfang des letzten Jahrhunderts halbfertige Stahlwaren in einem Korb auf dem Kopf von den Kotten an den Bächen hoch zu den Solinger Kaufmannskontoren und zurück. Wir erkunden ein Stück des „Lieferfrauenweges“ - mit **Wolfgang Bauer**
Start: Gründer- u. Technologiezentrum (Grünwalder Str. 29-31, SG), Unterwegs Kaffeepause in einer Kaffeebörse. Rückreise zum Ausgangspunkt mit dem Bus ab Haasenmühle.

13.09. Bergische Highlights: Von Müngsten nach Schloss Burg
Sonntag 13 Uhr 3 - 4 Std.
Anmeldung: wolbau@gmx.de

Wir starten mit **Wolfgang Bauer** in Müngsten und wandern entlang der Wupper und unter der Müngstener Brücke hindurch bis Schloss Burg (mit optionaler Einkehr in Oberburg). Unterwegs erfahren wir viel über das Zusammenspiel von Natur und Technik in diesem Naturschutzgebiet.
Start: Wanderparkplatz Müngsten (Details folgen bei Anmeldung), Rückkehr nach Müngsten ab Oberburg mit dem Wander-Bus.

Tipp! Alle angebotenen Formate können von Gruppen auch zu individuellen Terminen gebucht werden. Kontaktieren Sie hierzu den genannten Wupper-Tell oder schreiben Sie an wuppertell@bsmw.de. Infos zu Buchungskonditionen für Gruppen unter www.wupper-tell.de



Fred, der Feuersalamander

https://www.youtube.com/watch?v=X4Fw4Rl_cPo



**Biologische Station
Mittlere Wupper**

LVR-Netzwerk Kulturlandschaft



Biologische Stationen Rheinland



Qualität für Menschen

nua: natur- und
umweltschutz-
akademie nrw.



Kontakt



Anke Kottsieper (Dipl. – Biol.)
Buchungsmanagement der IG WupperTells
Biologische Station Mittlere Wupper
Küppelstein 34
42857 Remscheid
Durchwahl: 02191-794-394
E-Mail: wuppertell@bsmw.de
www.wupper-tell.de

© Foto: BSMW



**Biologische Station
Mittlere Wupper**

LVR-Netzwerk Kulturlandschaft



Biologische Stationen Rheinland



Qualität für Menschen

nua: natur- und
umweltschutz-
akademie nrw.

