

Eine vernetzte Bildungslandschaft

Bildungsmanagement in der Landeshauptstadt Magdeburg

03. Dezember 2024

Irene Koch

Inhaltsübersicht



DKBM
Datenbasiertes
Kommunales
Bildungs-
management



**Netzwerk-
arbeit**
Kooperation &
Koordination



**Bildungs-
landschaft**
Abstimmung
& Vernetzung

Kurzvorstellung des Projekts

Bildungskommune Magdeburg

- Projektbezeichnung: Bildungskommune Magdeburg
- Fördermittelgeber: Bundesministerium für Bildung und Forschung
- Projektlaufzeit: 07/2023 - 06/2027
- Projektleitung: Dr. Dorothea Trebesius (Team Bildung und Wissenschaft/ Bereich der Oberbürgermeisterin)
- Projektmitarbeitende: Dr. Patrick Fesser (Bildungsmonitoring)
Irene Koch (Bildungsmanagement)
- Projektziele:
 - * Weiterentwicklung datenbasiertes kommunales Bildungsmanagement
 - * vernetzte Bildungslandschaft
 - * Bearbeitung von thematischen Schwerpunkten

Datenbasiertes Kommunales Bildungsmanagement (DKBM)

● Datenbasiertes Kommunales Bildungsmanagement

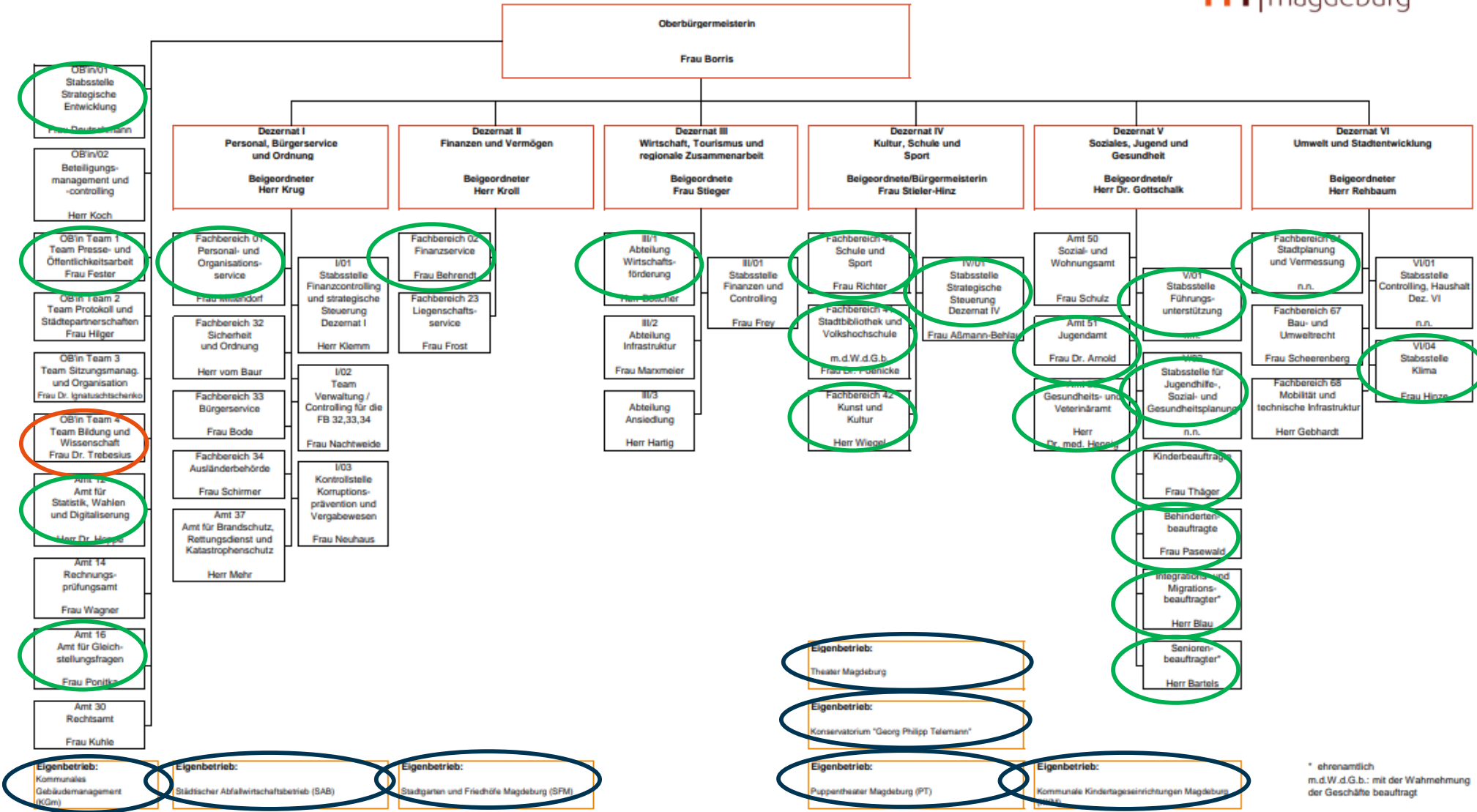
- Bildung als wichtigen Baustein in der Stadtentwicklung verankern
- (Weiter-)Entwicklung einer kommunalen Bildungsberichterstattung
- Mitarbeit in am lebenslangen Lernen orientierten Arbeitsgruppen

● kommunale Strategie zur Entwicklung einer vernetzten Bildungslandschaft

- Vernetzung und Koordinierung von Bildungsanbietenden und Verzahnung von Bildungsangeboten
- Kooperation und Austausch/Zusammenarbeit in Gremien- und Netzwerkstrukturen
- Entwicklung und Etablierung eines Bildungsportals für Magdeburg

● Bearbeitung von thematischen Schwerpunkten

- BNE, Fachkräftesicherung, Übergangsgestaltung, bereichsübergreifende Bildungsthemen
- Identifikation von relevanten Akteur*innen auf kommunaler Ebene
- Erarbeitung/ Umsetzung einer kommunalen Handlungsstrategie



* ehrenamtlich
m.d.W.d.G.b.: mit der Wahrnehmung
der Geschäfte beauftragt

Beispiele aus der Praxis 2024

- 1. Bildungskonferenz 2024**
Vorstellung Entwurf stadtweites
Bildungsleitbild und Vernetzung
- 2. Steuerungsgruppe Bildung**
Bildungsthemen in Stadtverwaltung
- 3. AG Übergang Kita-Grundschule**
Erfahrungsaustausch und Maßnahmen zur
Übergangsgestaltung
- 4. BNE-Netzwerk/ MINT-Netzwerk**
Stammtisch, fachlicher Austausch
- 5. Kulturelle Bildung**
AG Kulturelle Bildung, Austausch mit
kulturellen Einrichtungen
- 6. Praxismesse**
Matching Schüler*innen 9. Klasse und
Unternehmen für Praktikum



BILDUNGSKONFERENZ 2024

Ein Bildungsleitbild für
eine vernetzte Bildungslandschaft.

Netzwerkarbeit

Kooperation & Koordination

Herausforderungen und Spannungsfelder

- ✓ Arbeitsweise des Gremiums/ Netzwerks klären (Austausch von Information/ Erfahrungen, strategische Gremien, operative Gremien, Entscheidungs- und Kontrollgremien, kreative und partizipative Gremien, temporäre Taskforce)
- ✓ Selbst-/Fremdverständnis von Aufgaben, Zielen, Verantwortlichkeiten (eigene Interessen vs. Gruppeninteressen) → Commitment im Mehrebenensystem mit zahlreichen Beteiligten
- ✓ Fluktuation bei Ansprechpersonen und von Wissen
- ✓ Zeit und Durchhaltevermögen
- ✓ fehlender Überblick über bestehende Netzwerke im Bildungsbereich

Netzwerkarbeit

Kooperation & Koordination

Chancen und Gelingensbedingungen

- ✓ fest etablierte, gut funktionierende Strukturen (Kontaktpflege, Wissenstransfer) → gemeinsame Verantwortung
- ✓ verlässliche Organisation/ Koordination
- ✓ Beziehungs- und Vertrauensaufbau durch persönliche Gesprächstermine, Besuch der Bildungseinrichtungen
- ✓ Überbrücken von strukturellen Lücken im Bildungsnetzwerk (Kommunikation, Zugang, Ressourcen, Angebote)
- ✓ Überblick und Transparenz herstellen
- ✓ Netzwerkarbeit braucht Zeit

Netzwerke gestalten



Netzwerk braucht
gemeinsames Ziel/
Strategiebildung



Klärung eigener
Erwartungen
und Ziele an das
Netzwerk



dauerhafte
Beteiligungsmöglichkeiten



selbstbestimmte
Wahrnehmung
beteiligte
Akteur*innen

→ hohen Abstimmungsbedarf als Teil des kommunal koordinierten Netzwerkes anerkennen

Quelle: REAB Regionale Entwicklungsagentur für kommunales Bildungsmanagement Mitteldeutschland
Michael Brock Mai 2024

An aerial photograph of a city, likely Regensburg, Germany. The image shows a mix of historical and modern architecture. A prominent Gothic cathedral with two tall spires is visible in the upper left. In the foreground and middle ground, there are modern university buildings with glass facades and green roofs. The city is surrounded by green spaces and trees. The sky is blue with scattered white clouds.

Vernetzte Bildungslandschaft

- ganzheitliche Perspektive auf Vielfalt von Angeboten, Aktivitäten, Akteur*innen, Strukturen in der Stadt
- Bildung als vernetztes und lebendiges System von formalen Institutionen, informellen Lernorten, kulturellen Angeboten, sozialen Netzwerken, politischen Rahmenbedingungen
- Beziehungspflege, Fokus auf Potenziale und Stärken, Kommunikation
- **Kommunales Bildungsmanagement mit koordinierender, unterstützender Rolle für nachhaltiges Bildungsnetzwerk**



Irene Koch

Landeshauptstadt Magdeburg
Bereich der Oberbürgermeisterin

**Team Bildung und Wissenschaft
Bildungsmanagement**

Alter Markt 6, 39104 Magdeburg

+49 391 540 2253

irene.koch@stadt.magdeburg.de

D A N K E

 | ottostadt
magdeburg



GEFÖRDERT VON
Bundesministerium
für Bildung
und Forschung

